



All unsere Nationalpark-Informationen (Blankenförde, Boek, Federow, Kratzeburg, Neustrelitz, Schwarzenhof, Serrahn) sind für Menschen mit Gehbehinderung zugänglich. Unsere Ausstellungen sind sowohl für Rollstuhlfahrer (Ausnahme Kratzeburg) als auch für Menschen mit Sehbehinderung (Audioguides in Boek und Serrahn) erlebbar. Wir bemühen uns um einfache, leicht verständliche Texte.

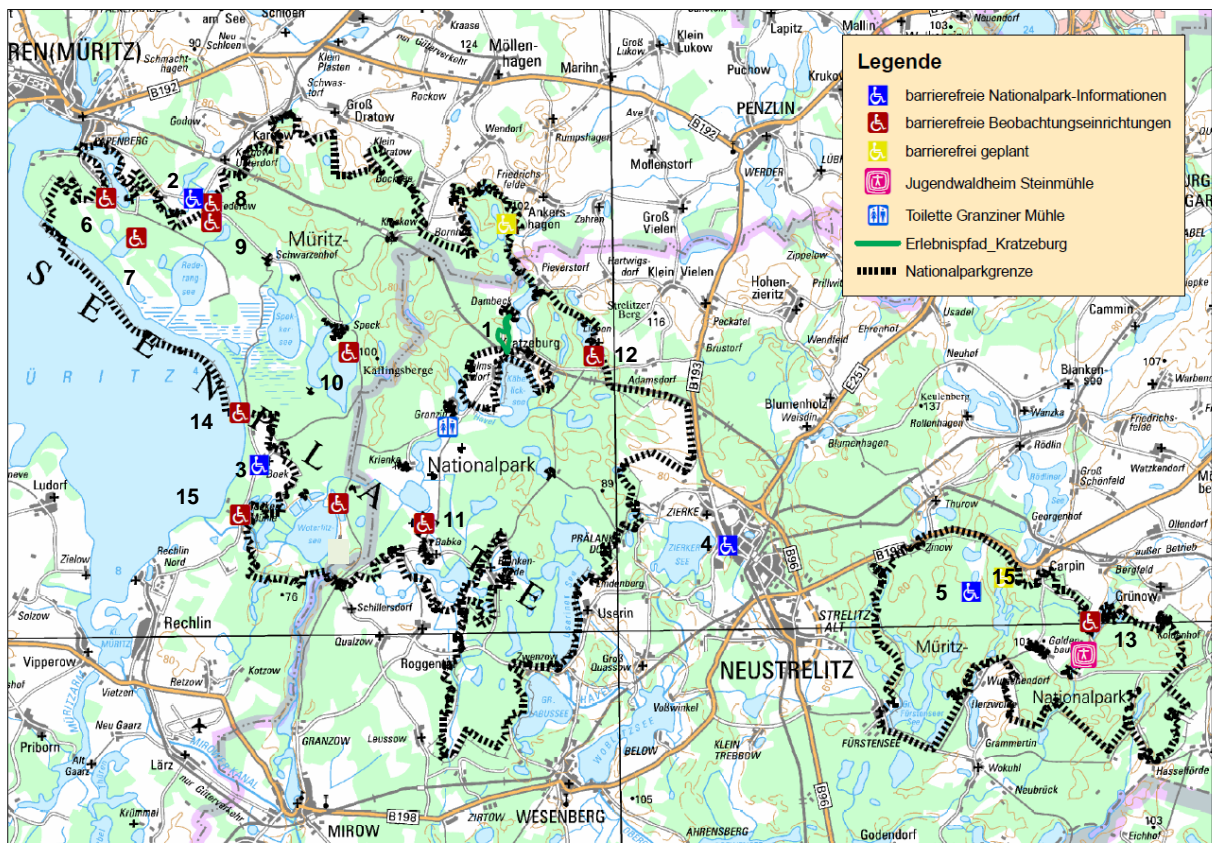
Im Müritz-Nationalpark sind bereits folgende **Beobachtungsstände** rollstuhlgerecht angelegt bzw. können auch mit dem Kinderwagen mühelos befahren werden:

- Feisnecksee bei Waren (Müritz)
- Warnker See bei Waren (Müritz)
- Hofsee bei Federow
- Fischadlersichtschirm bei Federow
- Priesterbäcker See bei Speck
- Zotensee nördlich Babke
- Vaucksee bei Liepen
- Steinmühle
- Ostufer Müritz nördlich von Boek
- Fischteiche Boeker Mühle

Das **UNESCO-Weltnaturerbegebiet** und die Ausstellung in Serrahn sind vom Parkplatz Dianenhof (Nr. 15) über einen neu ausgebauten, etwa 2 km langen weg erreichbar, der allerdings ein kurzes Stück mit einem Gefälle von mehr als 6 Grad aufweist. Schwerbehinderte Besucher können als Anlieger mit dem PKW die Straße von Zinow nach Serrahn befahren.

GPS-Erlebnistouren Müritz-Nationalpark

Auf neun unterschiedlich langen Wandertouren und einer Radtour führt der GPS-Guide entlang der Wege zu den Schätzen der Natur und weiteren attraktiven Punkten im Nationalpark. Alle Wandertouren sind den Belangen sehbehinderter Menschen entsprechend angepasst und geben die Möglichkeit einer ausgiebigen Erkundung in Begleitung. Die GPS-Guides können in der Nationalpark-Information in Boek, Federow und in Schwarzenhof ausgeliehen werden. Diese sind von Anfang Mai bis Ende Oktober täglich von 10 bis 17 Uhr geöffnet.



Des Weiteren besteht die Möglichkeit zu Fahrten auf einem barrierefreien Kremser unter www.muertitz-kutsche.de

1. "SpurenWeg" - ein Naturerlebnispfad

Der 3,5 km lange Naturerlebnispfad SpurenWeg zwischen Kratzeburg und Dambeck ist für blinde und sehgeschädigte Menschen geeignet. An den verschiedenen Stationen finden sich sowohl Informationen in Blinden- als auch in Schwarzschrift. Ein Begleitheft zum SpurenWeg in Blindenschrift gibt es zur Ausleihe in der Nationalpark-Information in Kratzeburg.

Ergänzende Angaben:

KFZ-Stellfläche: in unmittelbarer Nähe

Für die Anreise mit der Bahn empfiehlt sich eine sehende Begleitung, da der ca. 1,5 km lange Weg bis zum Beginn des SpurenWegs durch die Ortschaft Kratzeburg führt und hier Orientierungshilfen fehlen.

Zuwegung: Waldwanderweg mit seitlicher Wegbegrenzung

WC vorhanden: nein

Nationalpark-Informationen - Ergänzende Angaben:

2. Federow

KFZ-Stellfläche: öffentlicher Parkplatz mit ausgewiesenen Parkflächen in unmittelbarer Nähe

Zuwegung: Asphalt, Nationalpark-Information ist ebenerdig

WC vorhanden: ja, beidseitig berollbar, Euro-Schloß, Wickeltisch für Kleinkinder ebenfalls vorhanden

In der Nationalpark-Information erhalten Sie in regelmäßigen Abständen durch einen Ranger Informationen zu der Fischadler live Übertragung. Der Ausstellungsbereich ist für Rollstuhlfahrer geeignet.

3. Boek

KFZ-Stellfläche: öffentlicher Parkplatz in ca. 100 m Entfernung

Zuwegung: asphaltierter Weg zum Gutshaus Boek, Rampe zum Eingang

WC vorhanden: ja

Audioguides können am Tresen der Nationalpark-Information ausgeliehen werden.

4. Neustrelitz

KFZ-Stellfläche: öffentliche, ausgewiesene Parkplätze befinden sich auf dem Marktplatz in ca. 20 m Entfernung

Zuwegung: Zugang über den Gehweg, die Nationalpark-Information ist ebenerdig

WC vorhanden: ja

Die Nationalpark-Information befindet sich in den gleichen Räumlichkeiten wie die Tourist-Information der Stadt Neustrelitz.

5. Serrahn

KFZ-Stellfläche: für Behinderte in unmittelbarer Nähe gestattet

Zuwegung: Zugang über den Fahrweg, die Nationalpark-Information ist ebenerdig

WC vorhanden: ja

Der Ausstellungsbereich ist für Rollstuhlfahrer geeignet.

Beobachtungseinrichtungen - Ergänzende Angaben:

6. Feisnecksee bei Waren (Müritz)

KFZ-Stellfläche: in ca. 700 m Entfernung am Abzweig Müritzhof

Zuwegung: über eine 30 m lange Rampe, der Weg von der Straße ist abschüssig (< 6°), nur mit Begleitung zu empfehlen

WC vorhanden: nein

7. Warnker See bei Waren (Müritz)

KFZ-Stellfläche: in ca. 1.000 m Entfernung am Abzweig Müritzhof

Zuwegung: über eine 30 m lange Rampe, die Rampe zum Beobachtungsstand sowie die Zuwegung von der Straße sind teilweise steiler als 6°

WC vorhanden: nein

Der überdachte Beobachtungsstand bietet einen weiten Blick über den flachen Warnker See mit einer Vielzahl von Wasservögeln.

8. Hofsee bei Federow

KFZ-Stellfläche: für Gäste des Gutshauses am Parkplatz vor Ort oder auf dem öffentlichen Parkplatz am Ortsrand in ca. 1000 m Entfernung

Zuwegung: über eine Rampe zum überdachten Beobachtungsstand

Um den Hofsee führt ein rollstuhlgeeigneter Rundwanderweg von ca. 2,5 km. Die Brechsandwege sind gut befahrbar, im nördlichen Wegeabschnitt von ca. 500 m entlang der Ackergrenze kann Hilfe notwendig sein.

WC vorhanden: in der Nationalpark-Information im Ort

Der Beobachtungsstand ist mit dem Müritz-Nationalpark-Bus erreichbar. Die Haltestelle befindet sich in Federow an der Nationalpark-Information.

9. Fischadlersichtschirm bei Federow

KFZ-Stellfläche: auf dem öffentlichen Parkplatz am Ortsrand, ca. 1000 m Entfernung

Zuwegung: asphaltierter Weg, entlang der Straße, 50 m lange Zuwegung zum Fischadlersichtschirm, teilweise steiler als 6°, Brechsandweg

WC vorhanden: in der Nationalpark-Information im Ort

10. Priesterbäker See bei Speck

KFZ-Stellfläche: in Ortsrandlage von Speck, ca. 1700 m Entfernung (im Ort Kopfsteinpflaster)

Zuwegung: Bohlenweg mit ganz leichter Steigung zur Beobachtungsplattform

Die Beobachtungsplattform am Nordufer des Priesterbäker Sees liegt inmitten des Nationalparkgebietes. 450 m südöstlich der Beobachtungsplattform befindet sich die Haltestelle Käflingsberg des Nationalpark-Busses. Beim Ein- und Ausstieg ist Hilfe notwendig, da an der Haltestelle keine Rampe vorhanden ist. Es ist möglich einen Rundweg von 1,5 bis 2,0 km über wassergebundene, naturbelassene und Wiesenwege zu erkunden. Eine Begleitung ist zu empfehlen.

WC vorhanden: nein

nächste Möglichkeit (7 bis 8 km Entfernung) in der Nationalpark-Information im Gutshaus in Boek (keine Durchfahrt mit dem PKW)

oder in ca. 10 km Entfernung in der Nationalpark-Information in Federow (mit dem PKW möglich)

11. Zotensee nördlich Babke

KFZ-Stellfläche: in unmittelbarer Nähe

Zuwegung: ebener Holzbohlenweg

WC vorhanden: nein

Die Beobachtungsplattform befindet sich 1000 m nördlich des Dorfes Babke und bietet einen weiten Blick über den renaturierten Zotensee mit einer Vielzahl von Wasservögeln.

12. Vaucksee bei Liepen

KFZ-Stellfläche: in 350 m Entfernung an der Zufahrtsstraße

Zuwegung: befestigter Brechsandweg

WC vorhanden: nein

Der überdachte Beobachtungsstand bei Liepen liegt im Wald versteckt und ermöglicht einen Blick auf den tiefergelegenen und verlandeten Vaucksee.

13. Steinmühle

KFZ-Stellfläche: in 500 m Entfernung an der Steinmühle

Zuwegung: der Weg führt über die wenig befahrene Asphaltstraße, die Rampe zum Beobachtungsstand sowie die Zuwegung sind teilweise steiler als 6°

WC vorhanden: wochentags in 500 m Entfernung in der Steinmühle

Vom überdachten Beobachtungsstand nördlich der Steinmühle eröffnet sich am Waldrand der Blick über eine Wiesenfläche, auf der sich vor allem in der Dämmerung Wild aufhält.

14. Ostufer Müritz nördlich von Boek

KFZ-Stellfläche: ein nicht gesondert ausgewiesener Parkplatz am Straßenrand der Siedlung Boeker Sender in ca. 1000 m Entfernung

Zuwegung: der Weg zum Beobachtungsstand führt über einen befestigten Brechsand- bzw. Waldweg, der überdachte Beobachtungsstand ist über eine Rampe zugänglich

WC vorhanden: nein

die nächste Möglichkeit befindet sich in der Nationalpark-Information im Gutshaus Boek

15. Fischeiche Boeker Mühle

KFZ-Stellfläche: ca. 50 m vom überdachten Beobachtungsstand entfernt

Zuwegung: naturbelassener, ebener Weg, erreichbar über eine lange Rampe

WC vorhanden: nein

nächste Möglichkeit im Restaurant Seeadler im Ferienpark Müritzparadies oder in der Nationalpark-Information im Gutshaus Boek

Der Beobachtungsstand an den Fischeichen Boeker Mühle ist mit dem Müritz-Nationalpark-Bus erreichbar. Der Bus hält an der Haltestelle Boeker Mühle.